



## ANNEXE 1 - INVENTAIRE DU PATRIMOINE BÂTI SUSCEPTIBLE DE FAIRE L'OBJET D'UN CHANGEMENT DE DESTINATION EN ZONE A ET N

*Passage en Commission Départementale de Protection des Espaces Naturels Agricoles et Forestiers le*

... ..



URBANISME - GEOMETRE-EXPERT - IMMOBILIER

**PRIGENT & Associés**

URBANISME GEOMETRE-EXPERT IMMOBILIER

106A, rue Eugène Pottier - 35000 RENNES

Tel : 02.99.79.28.19 Fax : 02.99.78.37.17

rennes@prigent-associes.fr

Janvier 2019

# Table des **Matières**

<i>Cadre réglementaire</i> .....	p.3
<i>Identification</i> .....	p.4
<i>Les critères</i> .....	p.6
<i>Récapitulatif</i> .....	p.13
<i>Tableau d'analyse détaillée</i> .....	p.14
<i>L'atlas</i> .....	p.18
Fiche 1 - <b>La Beltière</b> .....	p.19
Fiche 2 - <b>Les Vallées</b> .....	p.20
Fiche 3 - <b>La petite Jaunaie</b> .....	p.21
Fiche 4 - <b>La Brière</b> .....	p.22
Fiche 5 - <b>La Grande Jaunais</b> .....	p.23
Fiche 6 - <b>La Massurie/La Moinerie</b> .....	p.24
Fiche 7 - <b>La Feuchelière</b> .....	p.25
Fiche 8 - <b>Beaumesnil</b> .....	p.26
Fiche 9 - <b>La Montellerie</b> .....	p.27
Fiche 10 - <b>La Lucasière/Le Fougeray</b> .....	p.28
Fiche 11 - <b>La Basse Quetterie</b> .....	p.29
Fiche 12 - <b>Le Vieux Manoir</b> .....	p.30

Fiche 13 - <b>La Haute Badrie</b> .....	p.31
Fiche 14 - <b>Le Logis de Rouffigny</b> .....	p.32
Fiche 15 - <b>La Colasière/Les Vallées</b> .....	p.33
Fiche 16 - <b>La Malainfandière</b> .....	p.34
Fiche 17 - <b>Le Petit SNCF</b> .....	p.35
Fiche 18 - <b>La Ligottière/Les Montiers</b> .....	p.36
Fiche 19 - <b>Bellevue</b> .....	p.37
Fiche 20 - <b>La Hardonnière</b> .....	p.38
Fiche 21 - <b>Beausoleil</b> .....	p.39
Fiche 22 - <b>La Nélière/Le Gosnet</b> .....	p.40
Fiche 23 - <b>La Brurie/La Valette</b> .....	p.41
Fiche 24 - <b>Froide Vallée/La Louisière</b> .....	p.42
Fiche 25 - <b>La Martinière</b> .....	p.43
<i>Atlas photographique</i> .....	p.44

## Un travail de recensement complémentaire des bâtiments patrimoniaux dans le cadre de la révision générale du PLU en cours d'élaboration

Dans le cadre des nouvelles dispositions applicable depuis le 26 mars 2014, la loi ALUR :

La création, au sein des zones naturelles, agricoles et forestières, de secteurs de taille et de capacité d'accueil limitées dérogeant aux règles habituelles des zones « A » et « N », est considérablement restreinte, ainsi que les possibilités d'y autoriser des constructions, en même temps que les possibilités de construire en dehors de ces zones sont extrêmement réduites.

- Ces secteurs devront être soumis à l'avis de la Commission Départementale de Protection des Espaces Naturels Agricoles et Forestiers  
En dehors de ces secteurs, les constructions existantes ne pourront faire l'objet que d'une adaptation (aménagement dans le volume existant) ou d'une réfection à l'exclusion de tout changement de destination.

Le PLU peut désigner dans les zones agricoles et naturelles les bâtiments dont l'intérêt architectural ou patrimonial permet d'admettre leur changement de destination ou leur extension limitée sous réserve de ne pas compromettre l'activité agricole.

Dorénavant, en zones agricoles aussi bien qu'en zones naturelles, le règlement pourra désigner tous les bâtiments, et plus seulement les bâtiments agricoles remarquables, pouvant bénéficier du dispositif.

Ces bâtiments pourront faire l'objet d'un changement de destination, à condition que ce changement de destination ne compromette ni l'exploitation agricole ni la qualité paysagère du site [Article L.151-13 du code de l'urbanisme]

Dans ce cas l'autorisation de réaliser des travaux ne sera accordée qu'après avis conforme de la CDPENAF (commission départementale de la préservation des espaces agricoles, naturels et forestiers en zone A) et de la CDNPS (commission départementale de la nature, des paysages et des sites en zone N).

# Identification

Une enquête de terrain réalisée par les élus  
Décembre 2016- Janvier 2017

- identifier et de repérer les bâtiments ou groupes de bâtiments relevant d'un intérêt patrimonial.

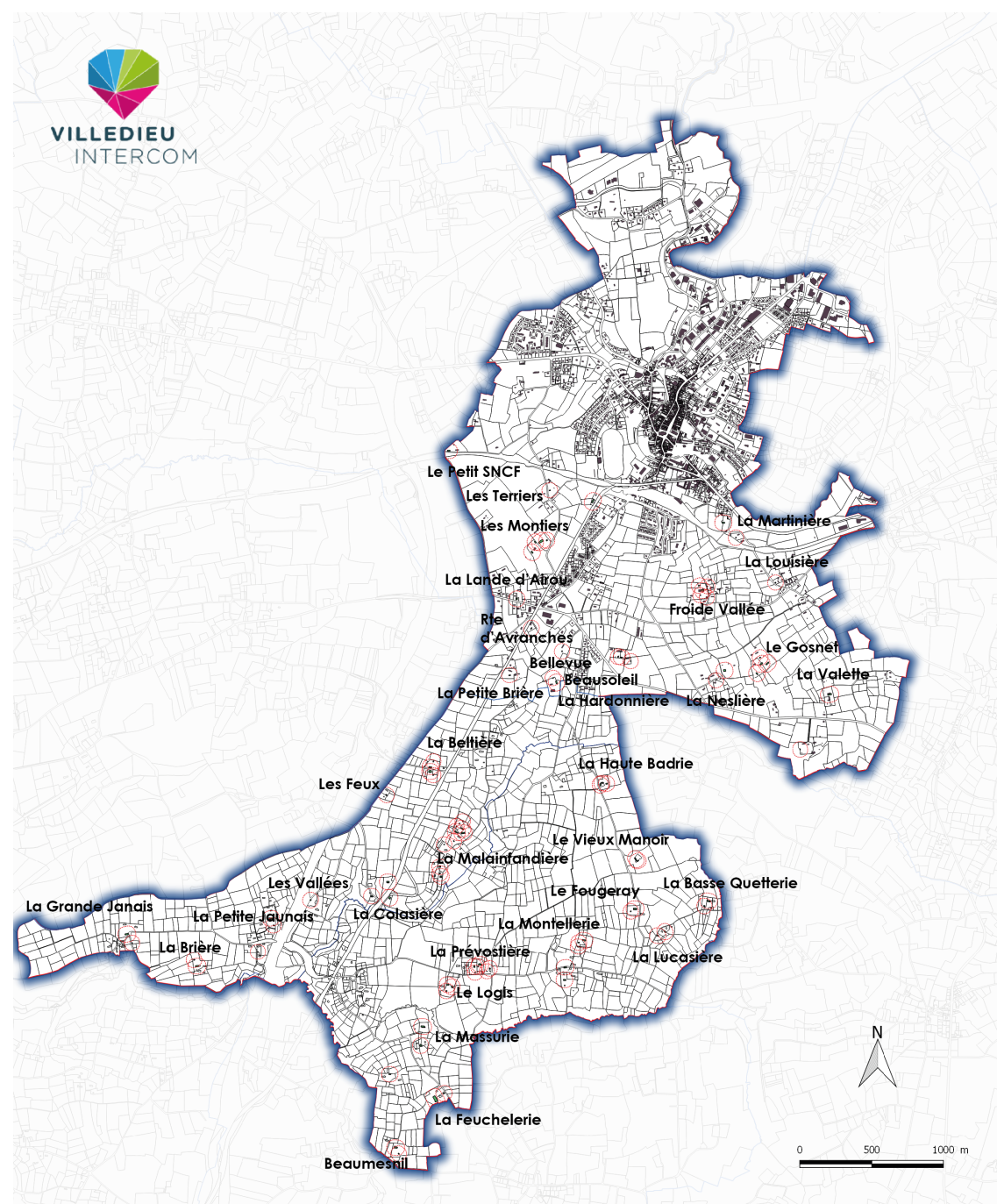
Éléments de recherche : l'inventaire préliminaire du patrimoine Normand, le flohic, plans historiques (cadastre napoléonien, carte de Cassini), carte postale et photographie ancienne ...

## Un inventaire exhaustif

Recenser sur une cartographie (base cadastrale numérisée) permettra une lecture globale du patrimoine.

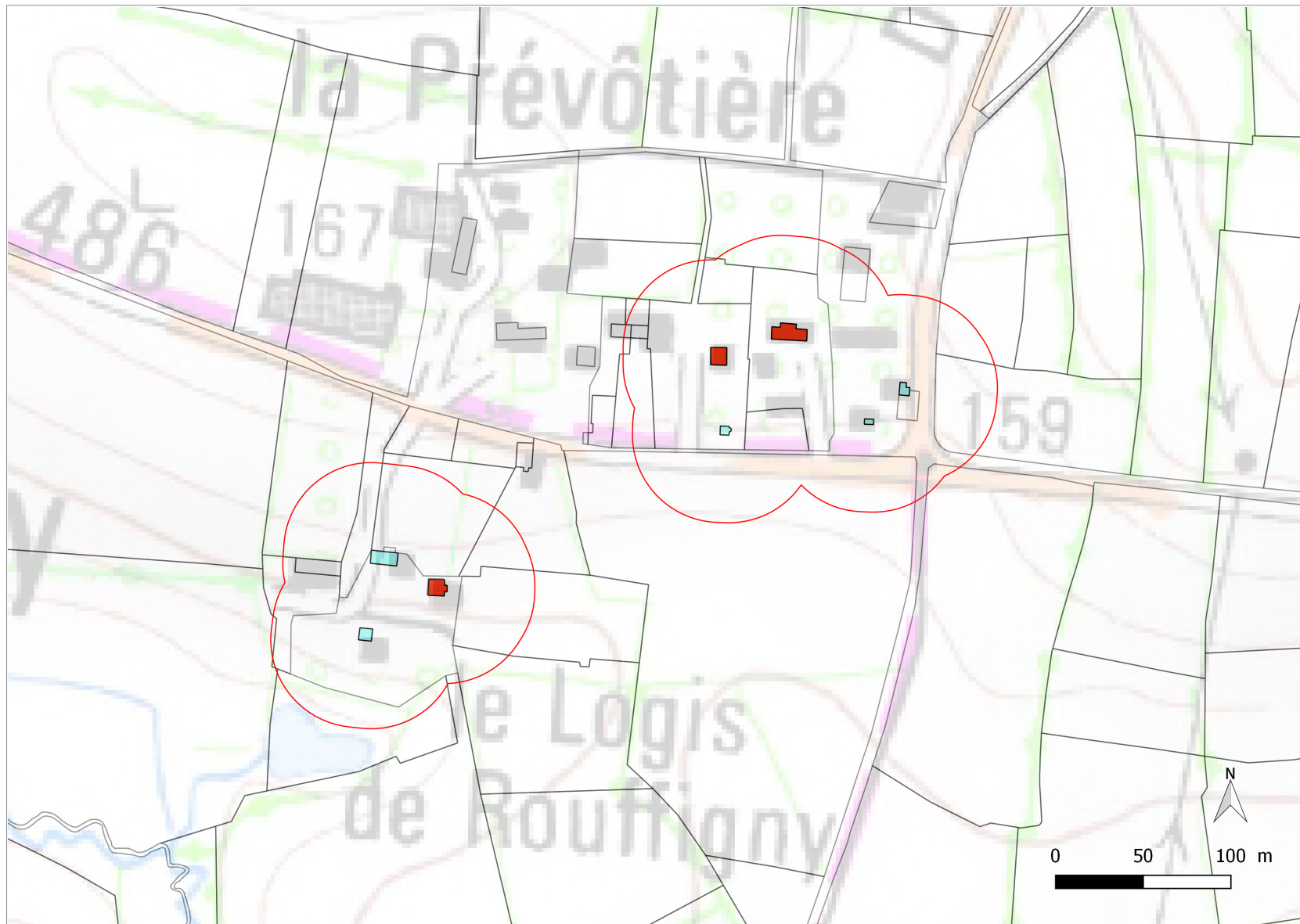
Une définition des différentes typologies de bâti. Cette description déterminera la valeur patrimoniale du bâti dans son contexte régional et communal.

# Inventaire du Patrimoine Bâti



- UNE LOCALISATION EN ZONE A ET N
- LA VALEUR ARCHITECTURALE ET PATRIMONIALE (CARACTÉRISTIQUES ARCHITECTURALES, HISTORIQUES, CULTURELLES..)
- LA NON AFFECTATION AU LOGEMENT
- LA PROXIMITÉ IMMÉDIATE D'HABITATION
- LE POTENTIEL DU BÂTI À ACCUEILLIR DE L'HABITAT (VOLUMÉTRIE, OUVERTURE, LOCALISATION, CAPACITÉ DE RÉHABILITATION UNE EMPRISE AU SOL MINIMUM DU BÂTI (60 M<sup>2</sup>)...)
- L'ACCESSIBILITÉ
- LA DESSERTE PAR LES RÉSEAUX
- APTITUDE DU TERRAIN À L'ASSAINISSEMENT AUTONOME (DIMENSION, NATURE DU SOL...)
- LA PRÉSENCE DE BÂTIMENT AGRICOLE QUELLE INCIDENCE ?

- UNE LOCALISATION EN ZONE A ET N



## □ LA VALEUR ARCHITECTURALE ET PATRIMONIALE (CARACTÉRISTIQUES ARCHITECTURALES, HISTORIQUES, CULTURELLES..)

### LE BÂTI ANCIEN À CARACTÈRE PATRIMONIAL

Les critères pris en compte :

- l'ancienneté du bâti (antérieur aux années 1950)
- l'histoire de la fonction du bâti (ferme, grange ...)
- la singularité architecturale
- les matériaux de construction



## ☐ LA NON AFFECTATION AU LOGEMENT

☹ PAS INVENTORIÉ  
😊 INVENTORIÉ

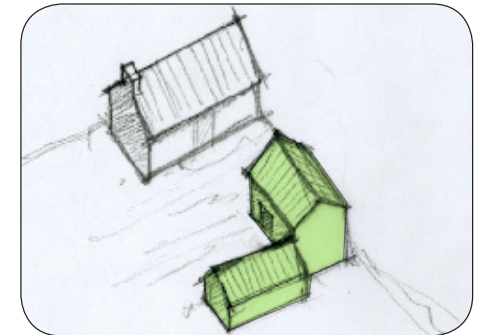
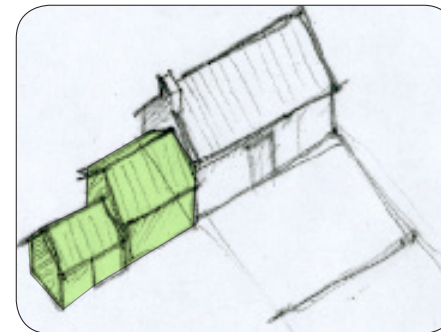
☹ LES RÉHABILITATIONS RÉCENTES



☹ LES HABITATIONS



😊 LES DÉPENDANCES



😊 LES PARTIES DE LONGÈRES NON AFFECTÉES AU LOGEMENT



☹ LES ANCIENNES HABITATIONS ABANDONNÉES ONT ÉTÉ REPÉRÉES MAIS NON RECENSÉES





# Les critères

## □ LA PROXIMITÉ IMMÉDIATE D'HABITATION

😊 LONGÈRE ISOLÉE ET DÉPENDANCE À PROXIMITÉ

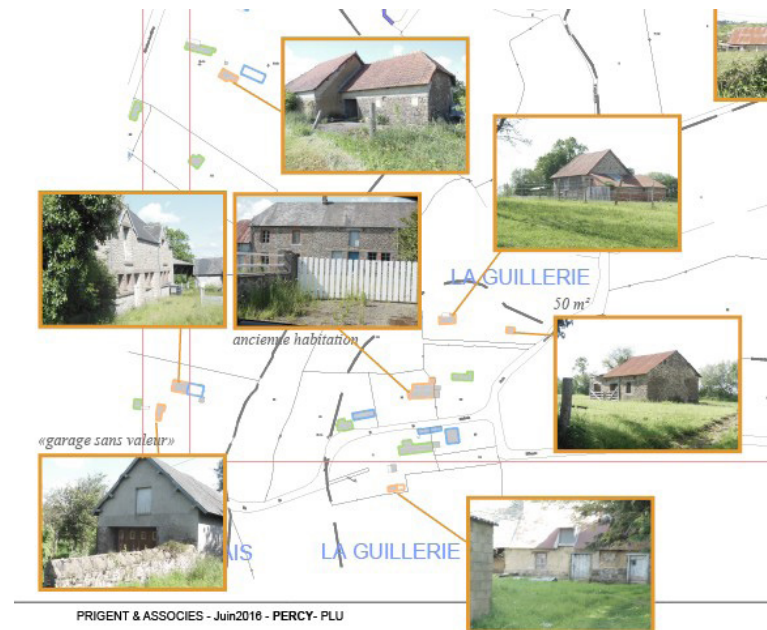


☹️ CONSTRUCTIONS ISOLÉES

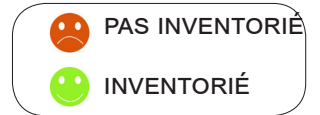


# Inventaire du Patrimoine Bâti

😊 GROUPEMENT D'HABITATION TYPE HAMEAU



☹️ PAS INVENTORIÉ  
😊 INVENTORIÉ



## ☐ LE POTENTIEL DU BÂTI À ACCUEILLIR DE L'HABITAT

( VOLUMÉTRIE, OUVERTURE, LOCALISATION, CAPACITÉ DE RÉHABILITATION UNE EMPRISE AU SOL MINIMUM DU BÂTI...)



VOLUMÉTRIE ET OUVERTURE POUVANT ACCUEILLIR UN LOGEMENT SANS MODIFICATION DES FAÇADES DE LA CONSTRUCTION.



CONSTRUCTION < 60 M<sup>2</sup>

PETIT GABARIT (HAUTEUR, VOLUME)

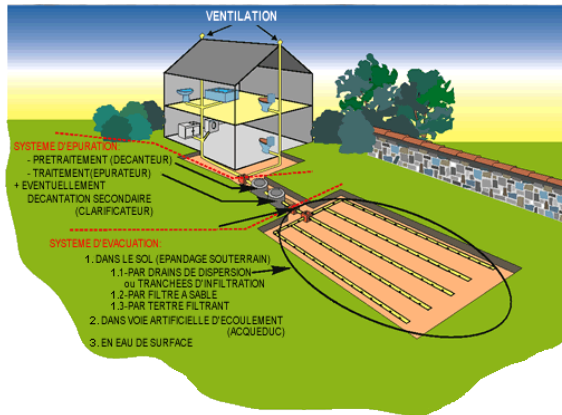


□ L'ACCESSIBILITÉ

□ LA DESSERTE PAR LES RÉSEAUX

□ APTITUDE DU TERRAIN À L'ASSAINISSEMENT AUTONOME (DIMENSION, NATURE DU SOL, LOCALISATION DANS UNE ZONE À USAGE SENSIBLE...) DEMANDE PRÉALABLE AUPRÈS DU SPANC

[GUIDE INFORMATION À DESTINATION DES USAGERS DE L'ASSAINISSEMENT NON COLLECTIF]



LA GOUPILLIERE



## □ LA PRÉSENCE DE BÂTIMENT AGRICOLE QUELLE INCIDENCE ?

### LA PETITE VERABLIÈRE



### LA GRANDE VERABLIÈRE



### BÂTIMENTS REPÉRÉS

LE CHANGEMENT DE DESTINATION POURRA S'OPÉRER APRÈS LE DÉPART DE L'ACTIVITÉ AGRICOLE SAUF CAS SPÉCIFIQUE (DIVERSIFICATION DE L'ACTIVITÉ AGRICOLE).

90 BÂTIMENTS RECENSÉS DONT 7 SITUÉS SUR DES SIÈGES D'EXPLOITATION AGRICOLE

25 CONSTRUCTIONS RETENUES SUITE À LA MISE EN PLACE DES CRITÈRES

Belle dépendance en volumétrie, participant à un ensemble de constructions bâties, plutôt bien conservée - **La Malainfandière**

Bonne qualité architecturale, grand hangar en terre/pierre, arc cintré en pierre taillée - **La Massurie**

Construction de bonne facture, en pierre, en bon état de conservation, dans ses dispositions d'origine- **Le Logis Rouffigny**

Construction ayant de bonnes qualités patrimoniales, en bon conservation, toiture tôle, auvent en avancée



N°	SURFACE	LOCALISÉ AU SEIN D'UNE EXPLOITATION AGRICOLE	RUINE	POSSIBILITÉ DE CHANGEMENT DE DESTINATION	REMARQUES	LIEUX-DITS	INTITULÉS	N° DE PARCELLE	COMMENTAIRE ARCHITECTURAL
1	47m <sup>2</sup>	NON	NON	NON		La Beltière		A0572	
2	211m <sup>2</sup>	NON	NON	NON	Habitation	La Beltière	1A2-2B	A0572	
3	124m <sup>2</sup>	NON	NON	OUI		La Beltière	2AA	A0116	1er volume conservé dans les bonnes conditions d'origine, second volume plus dégradé
4	30m <sup>2</sup>	NON	NON	NON		La Beltière	2A	A0176	Petite dépendance en pierre de bonne qualité
5	44m <sup>2</sup>	NON	OUI	NON		Les Feux	3A-3	A087	Ancien foyer
6	56m <sup>2</sup>	NON	NON	OUI	Hangar	Les Vallées	4A-4	D0540	Construction en pierre, hangar de bonne facture, toiture non d'origine en fibre ciment
7	25m <sup>2</sup>	NON	NON	NON		La Petite Jaunais	5A	D0529	De bonne qualité, toiture en tuiles
8	113m <sup>2</sup>	NON	NON	NON		La Petite Jaunais	5B	D0529	Ancien hangar, en partie rénové en parpaing et tôle
9	19m <sup>2</sup>	NON	NON	NON		La Petite Jaunais	6A-6	D099	
10	183m <sup>2</sup>	NON	NON	NON	Déjà une habitation	La Brière	7A-B	D0281	Ancienne habitation, de bonne facture, toiture refaite en fibre ciment, bonne qualité
11	42m <sup>2</sup>	NON	NON	NON		La Brière	7C	D0281	Complètement dénaturé par la rénovation
12	204m <sup>2</sup>	NON	NON	OUI		La Grande Jaunais	8B	D039	
13	32m <sup>2</sup>	NON	NON	NON		La Grande Jaunais	8C	D0307	
14	198m <sup>2</sup>	NON	NON	NON		La Massurie	9	C0332	Ancienne habitation (présence de cheminée)
15	131m <sup>2</sup>	NON	NON	OUI	Photo mauvaise qualité	La Massurie	9B	C093	Bonne qualité architecturale, grand hangar en terre/pierre, arc cintré en pierre taillée, toiture tôle
16	709m <sup>2</sup>	NON	NON	OUI	Photo arrière bâtiment nécessaire	Le Feuchelière	10A	C0357	Bâtiment de bonne qualité, largement remanié sur sa partie Nord, toiture en bac acier
17	77m <sup>2</sup>	NON	NON	OUI		La Moinerie	10A	D0361	Petite construction à forte valeur patrimoniale, plutôt bien conservée dans son ensemble, toiture en tôle sur l'extension
18	66m <sup>2</sup>	NON	NON	OUI		La Feuchelière	10B	C0355	Petit volume en moellons pierre, toiture en tuiles, en p
19	170m <sup>2</sup>	NON	NON	OUI		Beaumesnil	11B	C0354	Grand hangar, plutôt bien préservé dans son ensemble, en pierre, toiture en tuiles, attention utilisation de parpaing en restauration du mur en pierre
20	44m <sup>2</sup>	NON	NON	NON		Beaumesnil	11A	C0353	Photo de mauvaise qualité
21	114m <sup>2</sup>	NON	NON	NON	Ancienne habitation	La Montellerie	12A	B0394	Très dégradée, ancienne habitation

# Inventaire du Patrimoine Bâti

22	117m <sup>2</sup>	NON	NON	NON	Ancienne habitation	La Montellerie	12B	0B395	Belle construction en longère pierre, à forte qualité patrimoniale
23	63m <sup>2</sup>	NON	NON	OUI		La Montellerie	12E	B0461	Petit volume, bonne disposition générale, toiture remaniée en tôle, mur pierre en bon état
24	57m <sup>2</sup>	NON	NON	OUI		La Montellerie	12F	B0378	Bonne structure, toiture en tuile, défraîchi néanmoins
25	167m <sup>2</sup>	NON	NON	OUI		La Montellerie	12G	B0478	Bâtiment ayant conservé ses dispositions d'origine, quelques dégradations dues à la toiture en tôle
26	82m <sup>2</sup>	NON	NON	NON		La Casière	13B	B0450	Ancienne construction en pierre rénovée, toiture en tôle
27	90m <sup>2</sup>	NON	NON	NON	Ancienne habitation	La Lucasière	13A	B0449	
28	53m <sup>2</sup>	NON	NON	NON		La Basse Quetterie	14A	B0235	Construction très délabrée
29	1250m <sup>2</sup>	NON	NON	NON		La Basse Quetterie	14B	B0238	Construction vétuste
30	38m <sup>2</sup>	NON	NON	NON		Le Fougeray	15A	B0445	Sans valeur architecturale
31	181m <sup>2</sup>	NON	OUI	NON		Le Fougeray	15B	B0445	Ruine
32	124m <sup>2</sup>	OUI	NON	NON		Le Vieux Manoir	16A	B0469	Construction en pierre, hangar, de bonne facture aux belles volumétries, toiture remaniée
33	104m <sup>2</sup>	NON	NON	NON		Le Vieux Manoir	16A	B0469	Construction en pierre, hangar, de bonne facture aux belles volumétries, toiture remaniée
34	110m <sup>2</sup>	OUI	NON	NON		La Haute Badrie	17A	B0432	Construction en pierre atypique, toiture en auvent voîs
35	88m <sup>2</sup>	OUI	NON	NON		La Haute Badrie	17B	B0432	Construction rénovée dans les bonnes dispositions d'origine, bonne qualité patrimoniale
36	79m <sup>2</sup>	NON	NON	NON		La Haute Badrie	17D	B0432	Pas de valeur architecturale, bâtiment entièrement remanié, pas de visibilité du bâti originel
37	51m <sup>2</sup>	NON	NON	NON		Le Logis	20H	0365	Construction de petit gabarit, isolée
38	89m <sup>2</sup>	NON	NON	OUI		Le Logis	20I		Construction de bonne facture, en pierre, en bon état de conservation, dans ses dispositions d'origine
39	161m <sup>2</sup>	NON	NON	OUI		La Prévostière	20A	A0589-588	Hangar, construction en pierre, légèrement dénaturée par des linteaux en béton/ciment, couverture tôle
40	36m <sup>2</sup>	OUI	NON	NON		La Prévostière	20B	A527	
41	16m <sup>2</sup>	NON	NON	NON		La Prévostière	20C	A0527	
42	91m <sup>2</sup>	NON	NON	OUI		La Prévostière	20D	A0587	Construction dénaturée par la toiture en fibre ciment et la consolidation du mur de pierre en parpaing
43	28m <sup>2</sup>	NON	NON	NON		La Prévostière	20E	A0586	
44	32m <sup>2</sup>	NON	NON	NON		La Prévostière	20F	A0588	Construction à caractère patrimonial, belles proportions
45	113m <sup>2</sup>	NON	NON	NON	Ancienne habitation	Le Logis	20G	C0365	
46	143m <sup>2</sup>	NON	NON	NON		La Colasière	21A	A024-377	

# Inventaire du Patrimoine Bâti

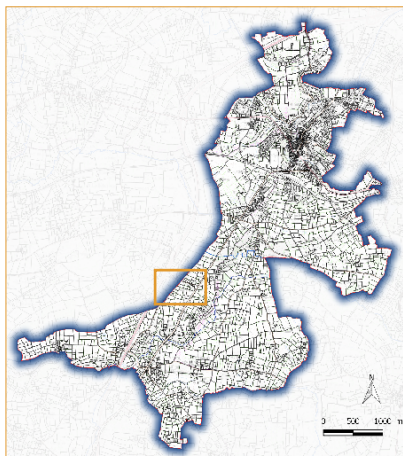
47	59m <sup>2</sup>	NON	NON	NON		La Colasière	21B	D0168-169	Ancien hangar/entrepôt, en pierre, entièrement remanié et dénaturé par le parpaing/ciment/encadrement..
48	125m <sup>2</sup>	NON	NON	OUI		La Colasière	21D	A0578-579	Construction ayant de bonnes qualités patrimoniales, en bon conservation, toiture tôle, auvent en avancée
49	88m <sup>2</sup>	NON	NON	NON		La Malainfandière	22A	A33	
50	54m <sup>2</sup>	NON	NON	NON		La Malainfandière	22B	A032-33	
51	89m <sup>2</sup>	NON	NON	NON		La Malainfandière	22C	A0583	Construction en pierre légèrement dégradée, toiture tôle, appenti en tôle qui dénaturent le volume
52	29m <sup>2</sup>	NON	NON	NON		La Malainfandière	22D	A0584	Pas de valeur architecturale, bâti d'origine trop dénaturé
53	29m <sup>2</sup>	NON	NON	NON		La Malainfandière	22	A0609	
54	129m <sup>2</sup>	NON	NON	NON		La Malainfandière	22I	A544-540	Dépendance en pierre plus longue que large, dégradation en cours, forte valeur patrimoniale
55	181m <sup>2</sup>	NON	NON	NON	Ancienne habitation	La Malainfandière	22J	A0545	Ancien ensemble constitué d'une longère et de son extension, toiture tôle/tuiles, présence de souches de cheminées, en cours de dégradation
56	164m <sup>2</sup>	NON	NON	OUI		La Malainfandière	22K	A0580	Belle dépendance en volumétrie, plus longue que large, participant à un ensemble de constructions bâties, plutôt bien conservée
57	26m <sup>2</sup>	NON	NON	NON		La Malainfandière	22L	A0651-609	
58	34m <sup>2</sup>	NON	NON	NON		La Malainfandière	22M	A580	
59	62m <sup>2</sup>	NON	NON	NON		Le Petit SNCF	1A	ZB23	
60	39m <sup>2</sup>	NON	NON	NON		Les terriers	3A	ZA75	
61	390m <sup>2</sup>	OUI	NON	NON		Les Montiers	4A	ZA67	Bâtisse fortement dégradée, belle volumétrie, dénaturée par l'emploi de la tôle et du parpaing
62	57m <sup>2</sup>	NON	NON	NON		Les Montiers	4	ZA67	Fortement dégradée, toiture en tôle, pierre, certaine valeur patrimoniale
63	103m <sup>2</sup>	NON	NON	NON		Les Montiers	5A	ZA68	Bâtiment en pierre, dénaturé par les ouvertures de garage, dégradation en cours
64	124m <sup>2</sup>	NON	NON	OUI		Les Montiers	5B	ZA68	Construction en pierre, belle volumétrie, bien conservée dans son ensemble
65	114m <sup>2</sup>	NON	NON	OUI		Route de la Lande d'Airou	6A	ZA73	Construction en pierre, toiture en tuiles ayant conservée ses caractéristiques d'origine
66	61m <sup>2</sup>	NON	NON	NON	Habitat informel ?	La Petite Brière	7A	AP153	Construction en pierre assez dégradée, toiture en tôle
67	50m <sup>2</sup>	NON	NON	NON		Route d'Avranches	8A	AP162	
68	33m <sup>2</sup>	NON	NON	NON		Bellevue	9	AP144	
69	162m <sup>2</sup>	OUI	NON	OUI		La Hardonnière	10A	AP147	Dépendance en pierre, plus longue que large, belles volumétries, ayant gardé ses caractéristiques d'origine, toiture en bac acier



# Inventaire du Patrimoine Bâti


70	66m <sup>2</sup>	OUI	NON	NON	Habitation abandonnée	La Hardonnière	10B	AP147	
71	66m <sup>2</sup>	NON	NON	OUI		Beausoleil	11	AP78	Valeur patrimoniale dans sa volumétrie. Construction en pierre fortement remcaïée, murs en pignon et parpaings et toiture en bac acier
72	46m <sup>2</sup>	NON	NON	NON		Beausoleil	11B	AP220	Construction fortement remaniée, peu de valeur patrimoniale
73	21m <sup>2</sup>	NON	NON	NON		Beausoleil	12A	AP77	
74	27m <sup>2</sup>	NON	NON	NON		La Neslière	13A	A07	
75	190m <sup>2</sup>	NON	NON	OUI		La Neslière	14A	A016	Dépendance en pierre en cours de dégradation malgré de bonnes caractéristiques d'origine, toiture en tôle
76	31m <sup>2</sup>	NON	NON	NON		La Brurie	15A-B	A0177	
77	209m <sup>2</sup>	NON	NON	OUI		La Valette	16A	A066	Belle construction patrimoniale avec de beaux détails d'encadrement de portes, toiture en tôle, bonne conservation dans l'ensemble
78	26m <sup>2</sup>	NON	NON	NON		Froide Vallée	17	AN181	
80	53m <sup>2</sup>	NON	NON	NON		Froide Vallée	18	AN78	
81	197m <sup>2</sup>	NON	NON	OUI		Froide Vallée	18B	AN78	Dépendance en pierre assez sobre, appenti en pierre, toiture en tôle, sobriété
82	37m <sup>2</sup>	NON	NON	NON		Froide Vallée	18	AN78	
83	77m <sup>2</sup>	NON	NON	OUI		Froide Vallée	18A	AN78	Construction en pierre assez vétuste, toiture en tôle, mangée par la végétation, valeur patrimoniale moyenne
84	32m <sup>2</sup>	NON	NON	NON		La Louisière	19-A	AN108	
86	139m <sup>2</sup>	NON	NON	NON		La Martinière	20-20A	AM61	Construction en pierre dénaturée et en état très vétuste, valeur patrimoniale moyenne
87	31m <sup>2</sup>	NON	NON	NON		La Martinière	21	AN24	Four
88	201m <sup>2</sup>	NON	NON	OUI		Route d'Avranches	22A	AR6	Haute valeur patrimoniale pour cette construction en pierre, entourage de porte-fenêtres en briques, bon état de conservation
89	47m <sup>2</sup>	NON	NON	NON		Le Gosnet	23-B-23-A	A135	
90	174m <sup>2</sup>	NON	OUI	NON		Le Gosnet	23-23B	A0135	
91	103m <sup>2</sup>	NON	NON	NON		Le Gosnet	24AA	A018	Très mauvais état de conservation
92	152m <sup>2</sup>	NON	NON	NON		Le Gosnet	24B	A018	Dépendance fortement dégradée


## L'atlas



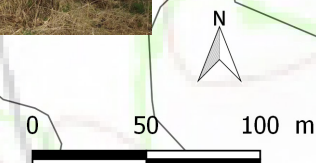
## Légende

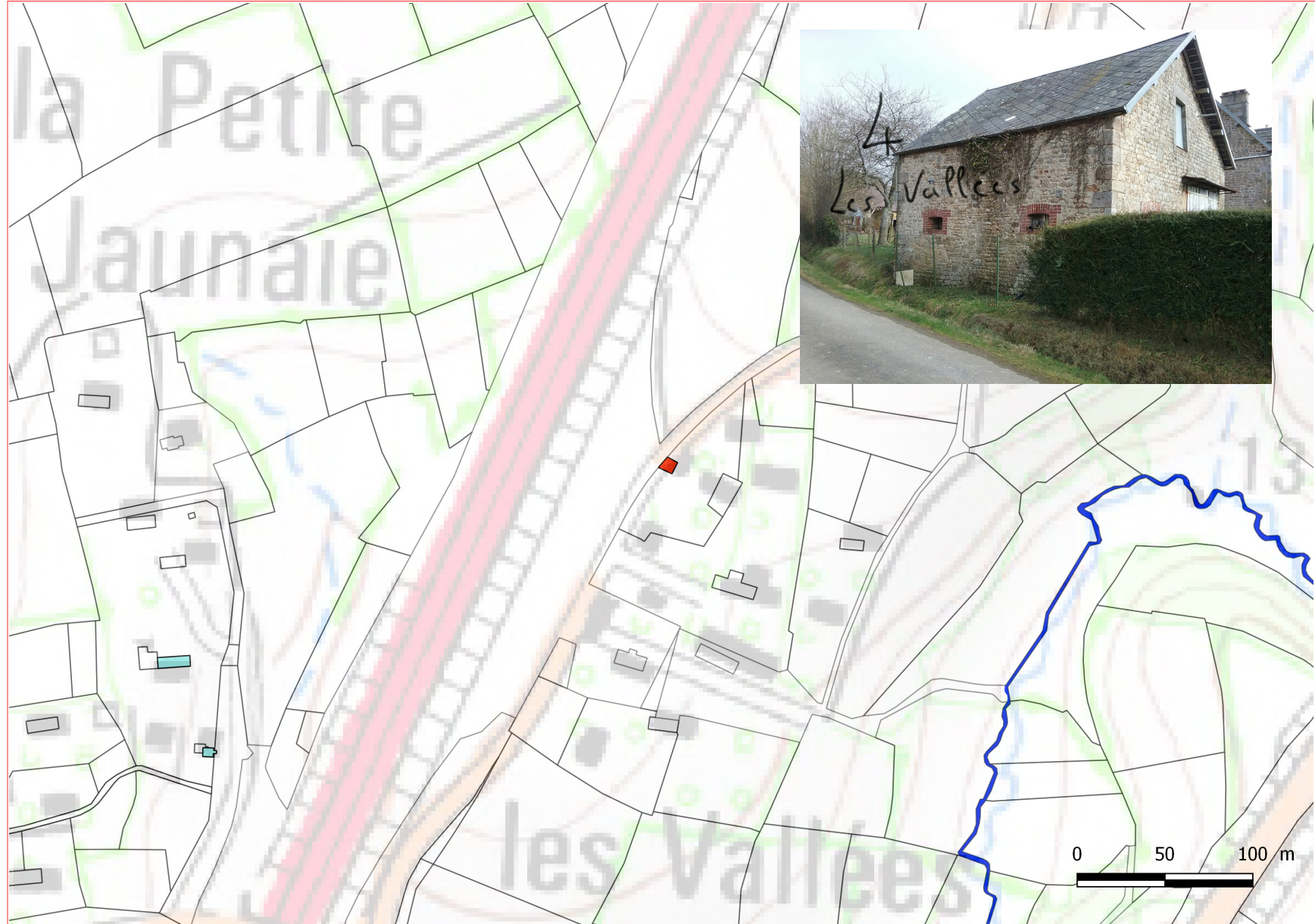
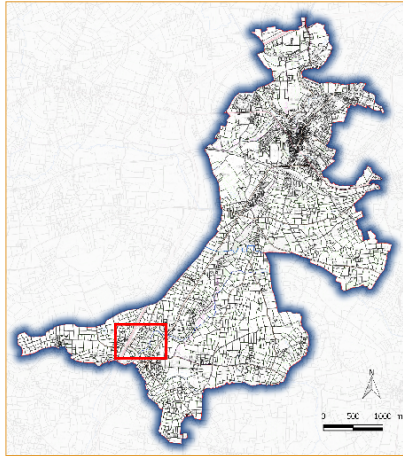
 Distance au tiers  
(rayon de 50m)

 Bâti identifié pouvant faire  
l'objet d'un changement de  
destination





 Bâti identifié mais ne  
pouvant pas faire l'objet  
d'un changement de  
destination

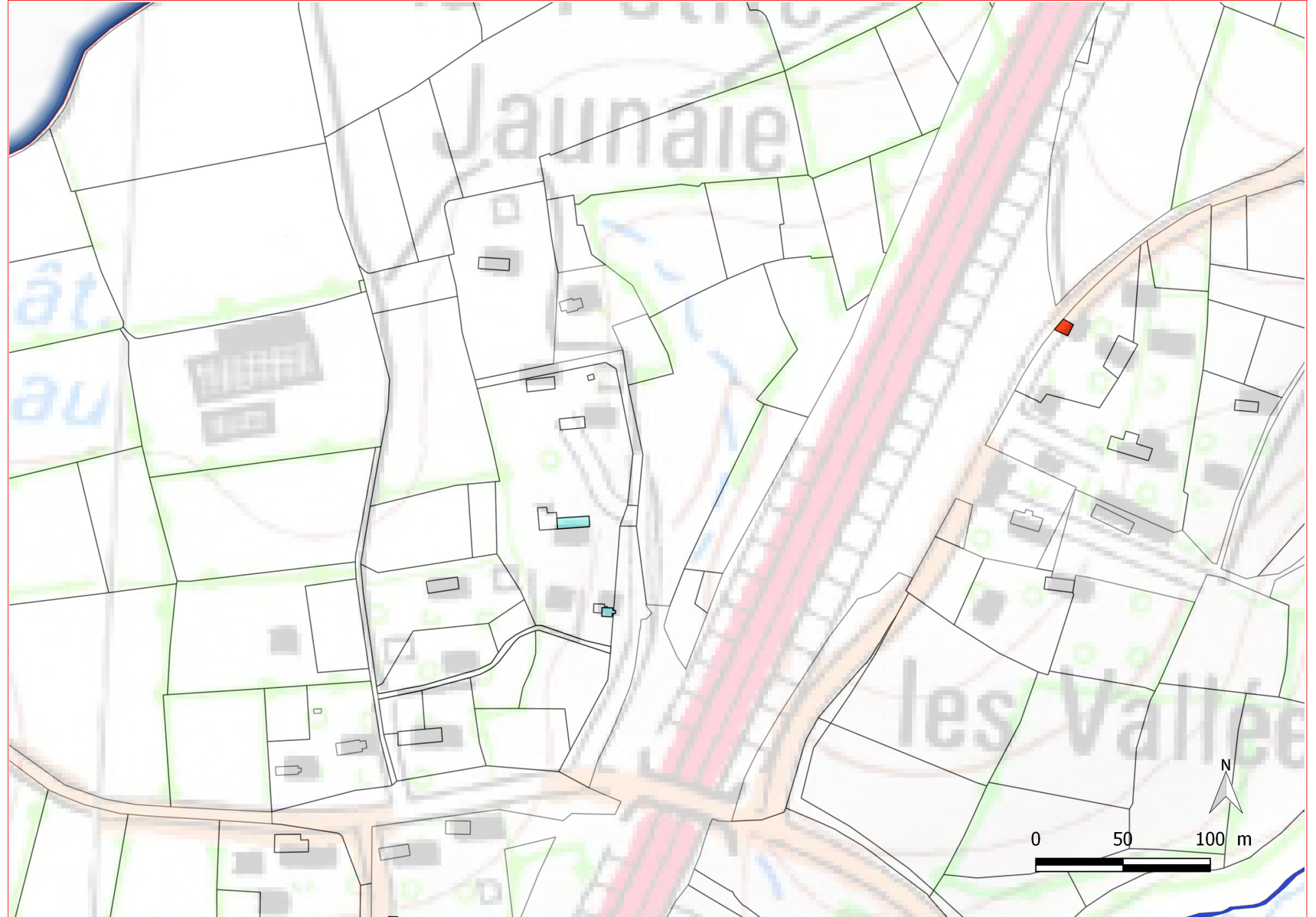
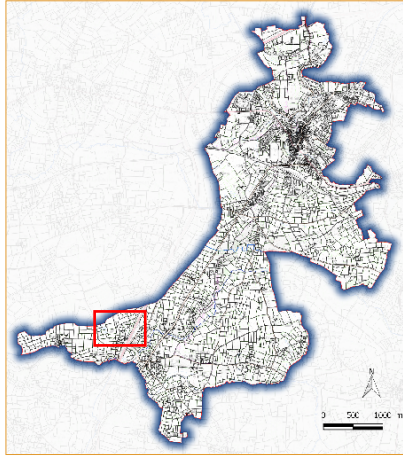
 Siège d'exploitation agricole





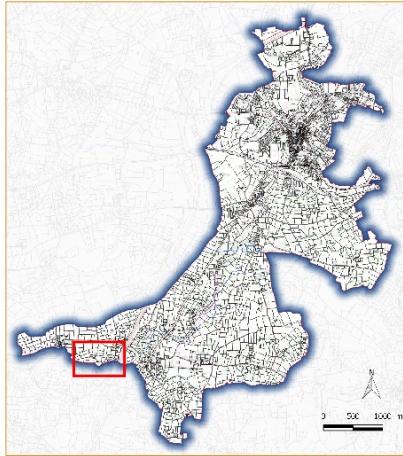
## Légende

-  Distance au tiers (rayon de 50m)
-  Bâti identifié pouvant faire l'objet d'un changement de destination
-  Bâti identifié mais ne pouvant pas faire l'objet d'un changement de destination
-  Siège d'exploitation agricole



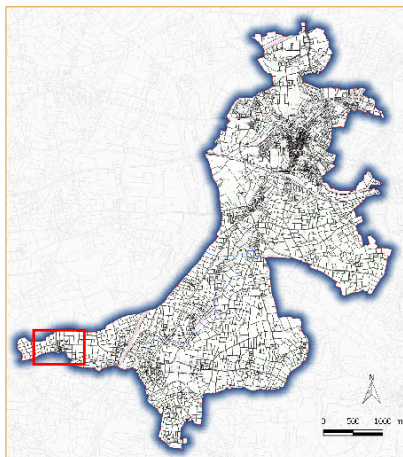
## Légende

-  Distance au tiers (rayon de 50m)
-  Bâti identifié pouvant faire l'objet d'un changement de destination
-  Bâti identifié mais ne pouvant pas faire l'objet d'un changement de destination
-  Siège d'exploitation agricole







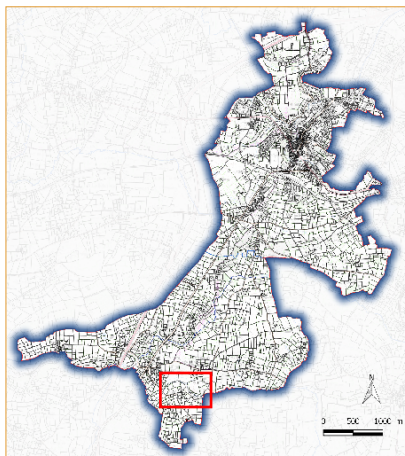
## Légende

-  Distance au tiers (rayon de 50m)
-  Bâti identifié pouvant faire l'objet d'un changement de destination
-  Bâti identifié mais ne pouvant pas faire l'objet d'un changement de destination
-  Siège d'exploitation agricole



## Légende

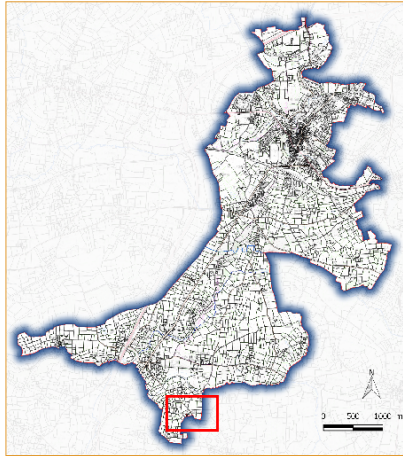
-  Distance au tiers (rayon de 50m)
-  Bâti identifié pouvant faire l'objet d'un changement de destination
-  Bâti identifié mais ne pouvant pas faire l'objet d'un changement de destination
-  Siège d'exploitation agricole



## Légende

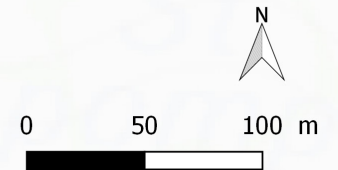
-  Distance au tiers (rayon de 50m)
-  Bâti identifié pouvant faire l'objet d'un changement de destination
-  Bâti identifié mais ne pouvant pas faire l'objet d'un changement de destination
-  Siège d'exploitation agricole

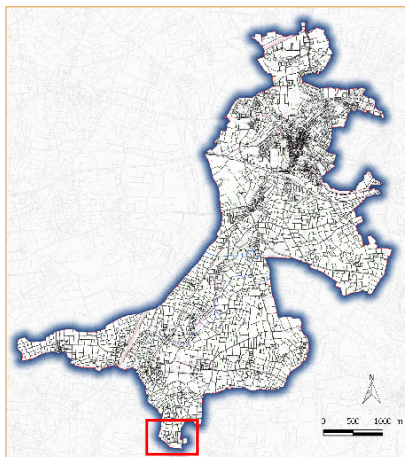








## Légende

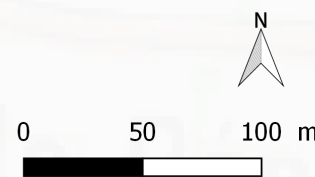
-  Distance au tiers (rayon de 50m)
-  Bâti identifié pouvant faire l'objet d'un changement de destination
-  Bâti identifié mais ne pouvant pas faire l'objet d'un changement de destination
-  Siège d'exploitation agricole

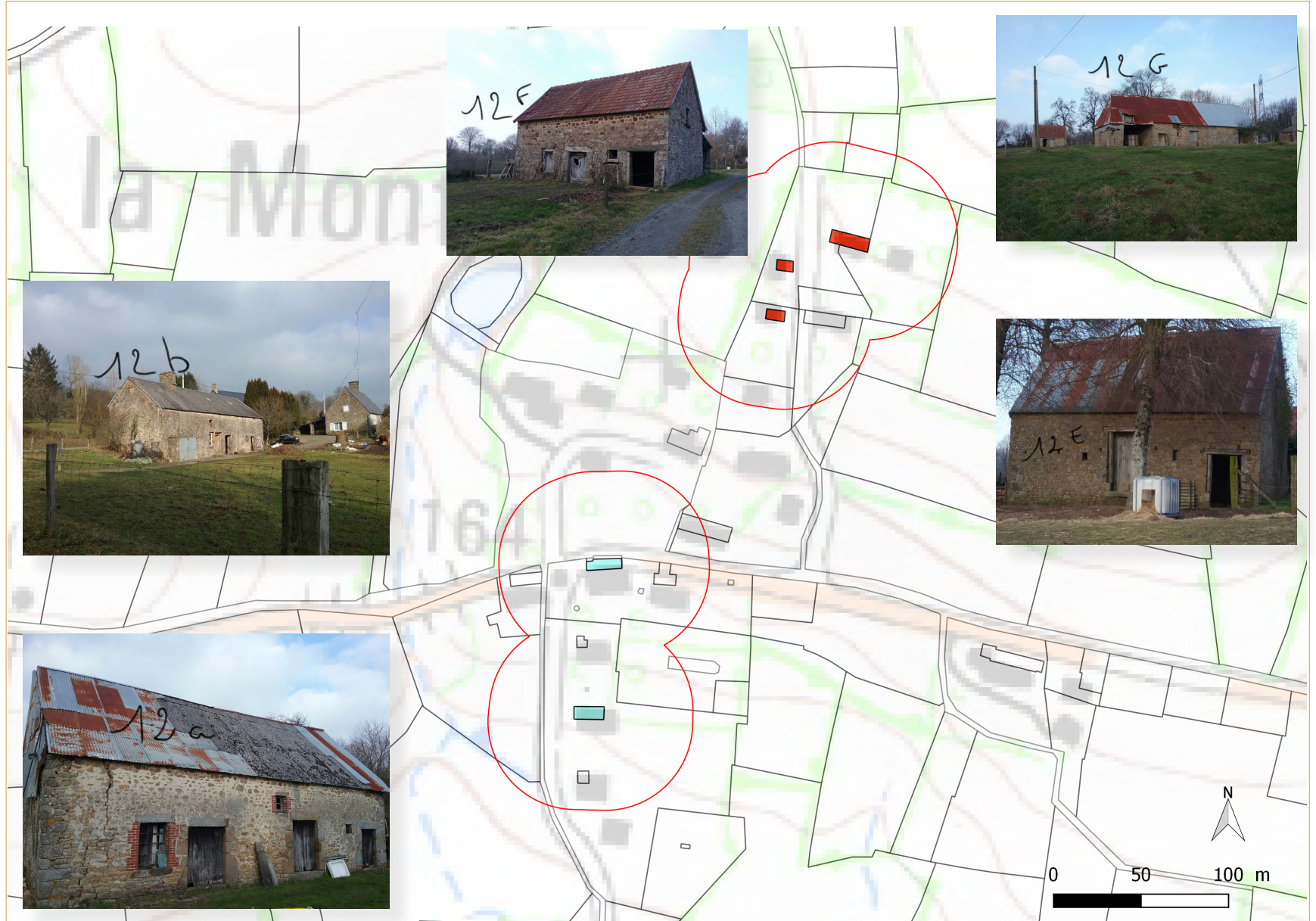
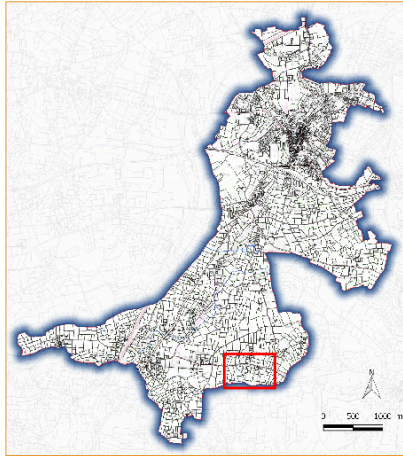




## Légende

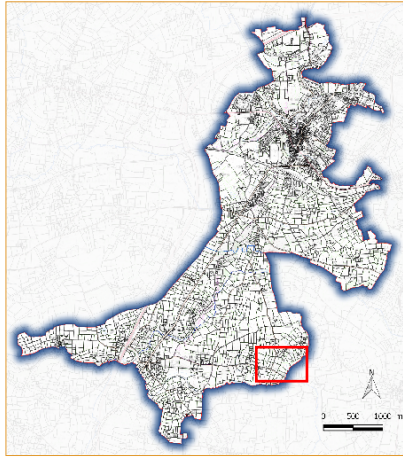
-  Distance au tiers (rayon de 50m)
-  Bâti identifié pouvant faire l'objet d'un changement de destination
-  Bâti identifié mais ne pouvant pas faire l'objet d'un changement de destination
-  Siège d'exploitation agricole





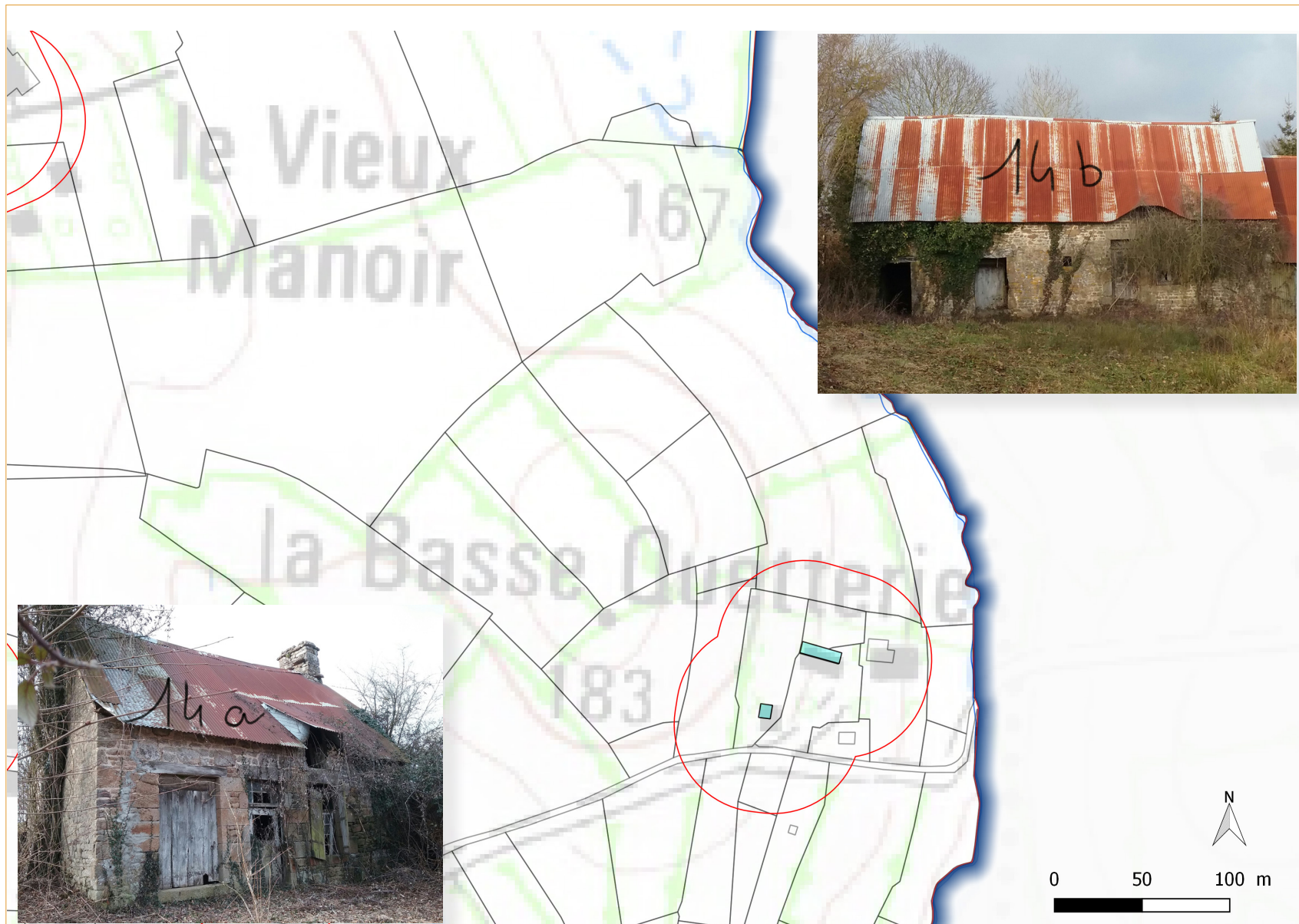
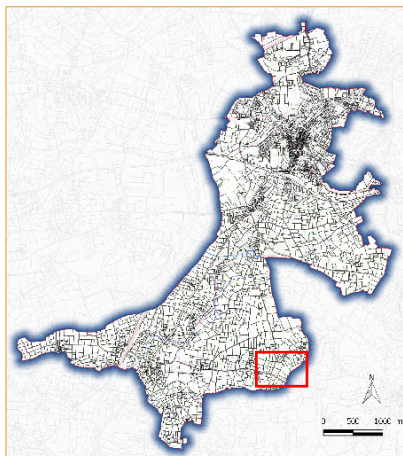
## Légende

-  Distance au tiers (rayon de 50m)
-  Bâti identifié pouvant faire l'objet d'un changement de destination
-  Bâti identifié mais ne pouvant pas faire l'objet d'un changement de destination
-  Siège d'exploitation agricole








## Légende

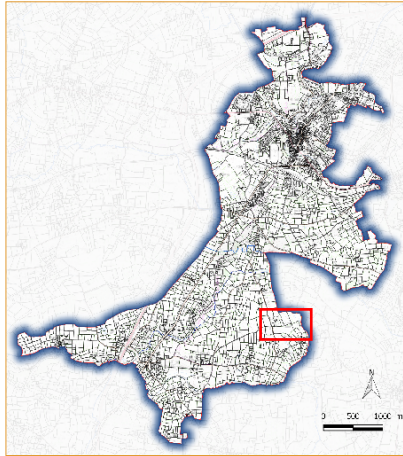
-  Distance au tiers (rayon de 50m)
-  Bâti identifié pouvant faire l'objet d'un changement de destination
-  Bâti identifié mais ne pouvant pas faire l'objet d'un changement de destination
-  Siège d'exploitation agricole



### Légende

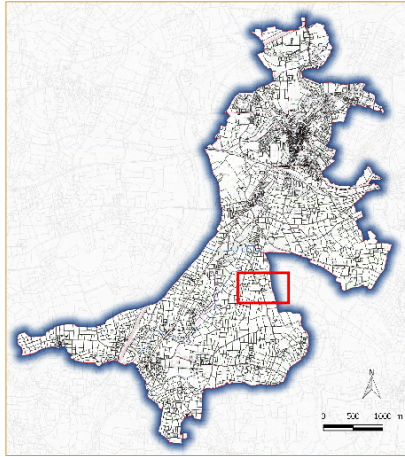
-  Distance au tiers (rayon de 50m)
-  Bâti identifié pouvant faire l'objet d'un changement de destination
-  Bâti identifié mais ne pouvant pas faire l'objet d'un changement de destination
-  Siège d'exploitation agricole





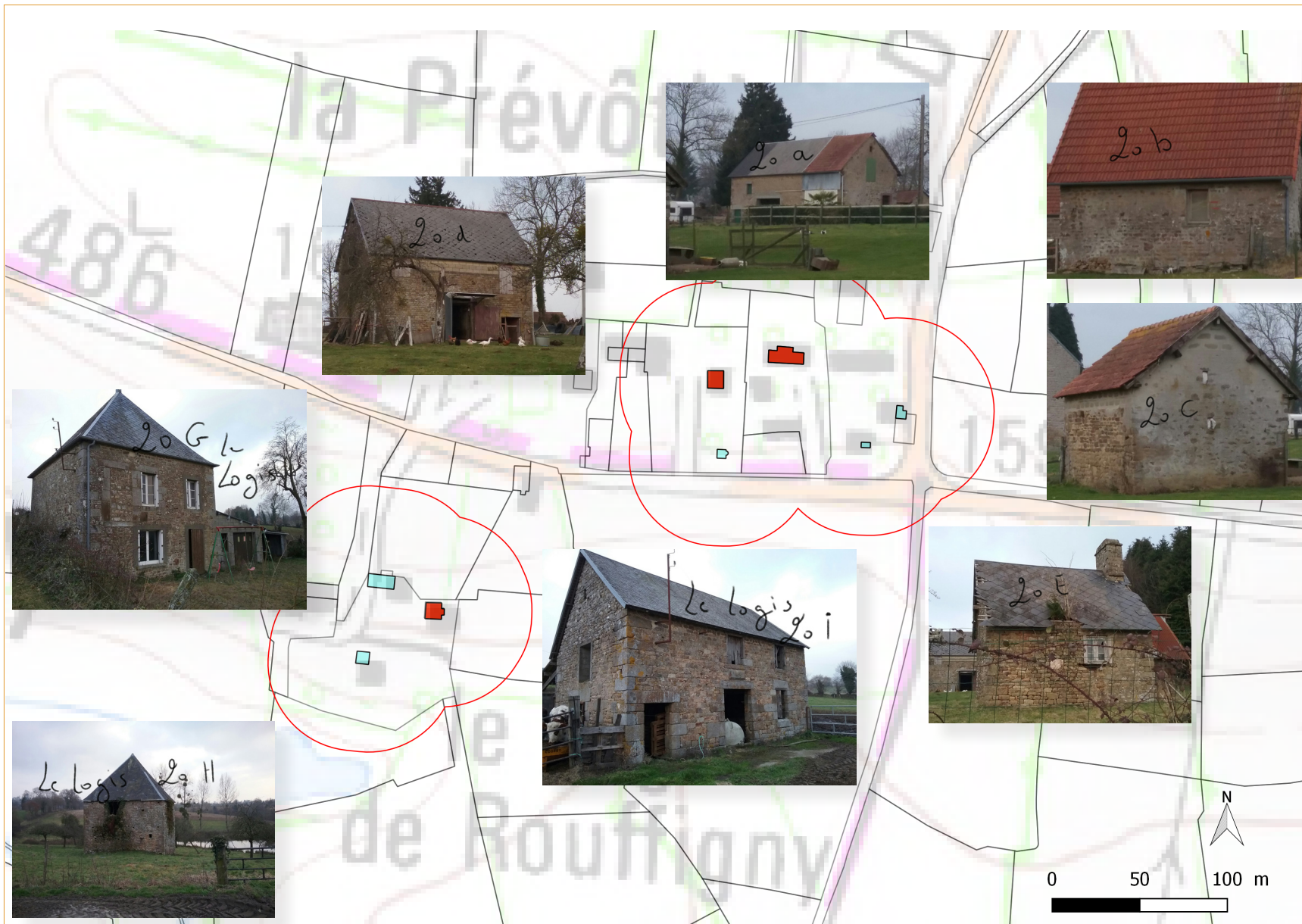
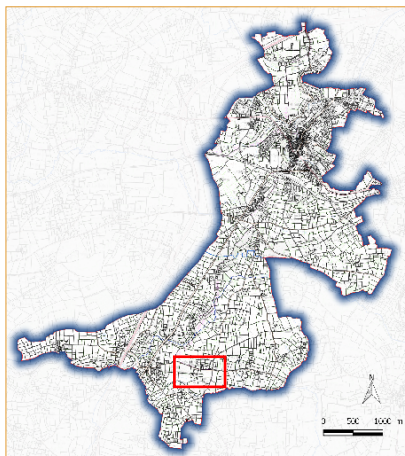
## Légende

-  Distance au tiers (rayon de 50m)
-  Bâti identifié pouvant faire l'objet d'un changement de destination
-  Bâti identifié mais ne pouvant pas faire l'objet d'un changement de destination
-  Siège d'exploitation agricole







## Légende

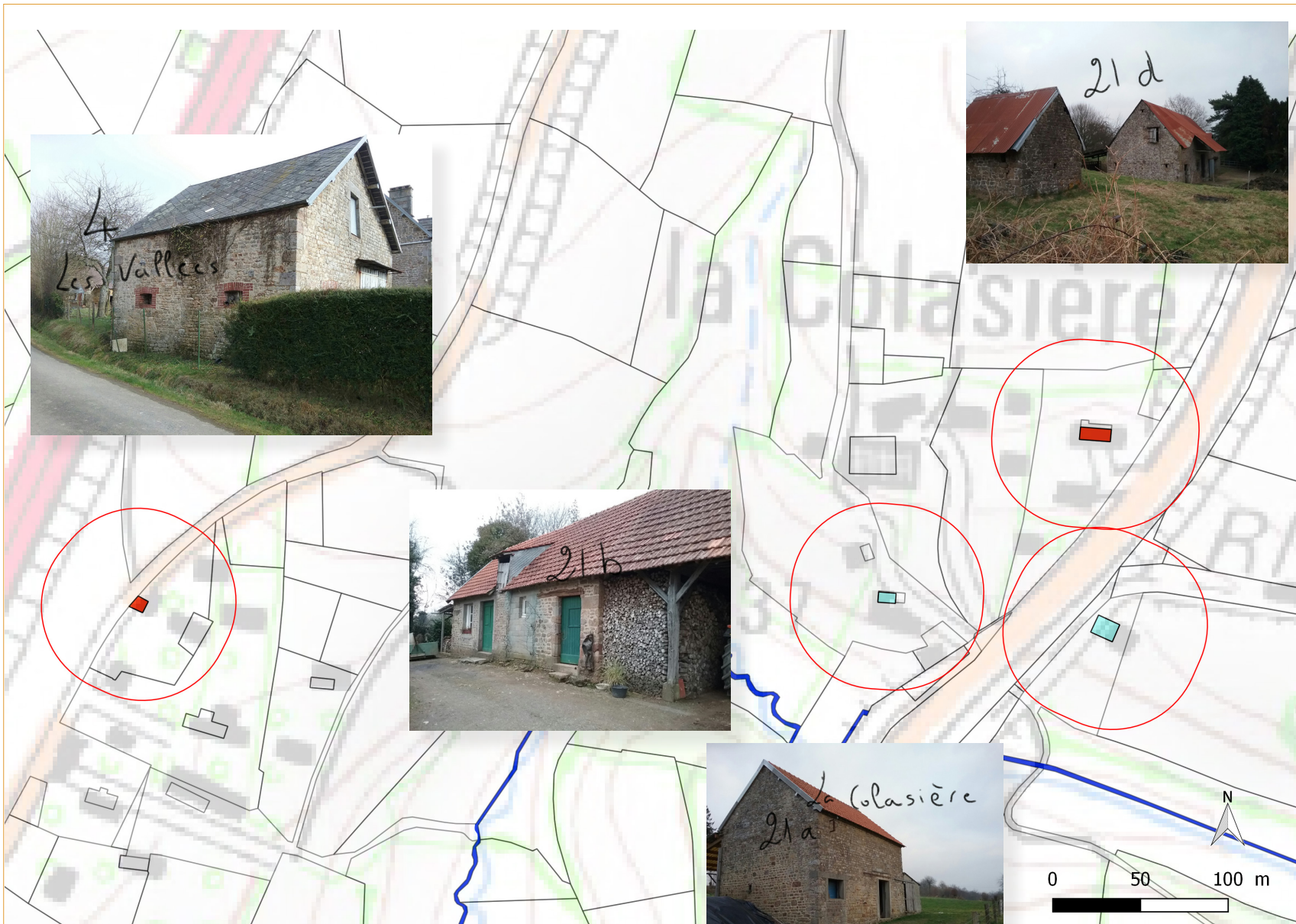
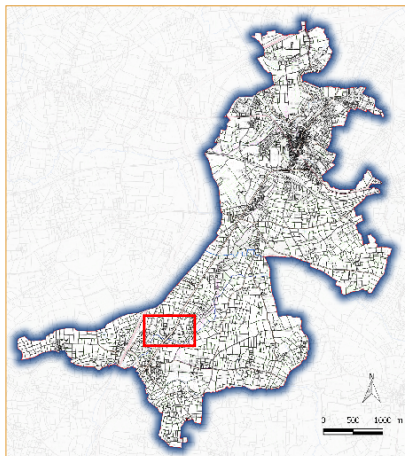
-  Distance au tiers (rayon de 50m)
-  Bâti identifié pouvant faire l'objet d'un changement de destination
-  Bâti identifié mais ne pouvant pas faire l'objet d'un changement de destination
-  Siège d'exploitation agricole



## Légende

-  Distance au tiers (rayon de 50m)
-  Bâti identifié pouvant faire l'objet d'un changement de destination
-  Bâti identifié mais ne pouvant pas faire l'objet d'un changement de destination
-  Siège d'exploitation agricole

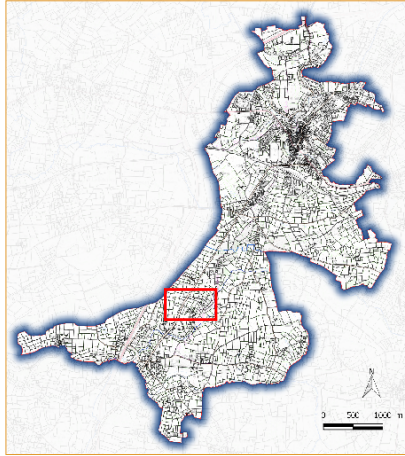




### Légende

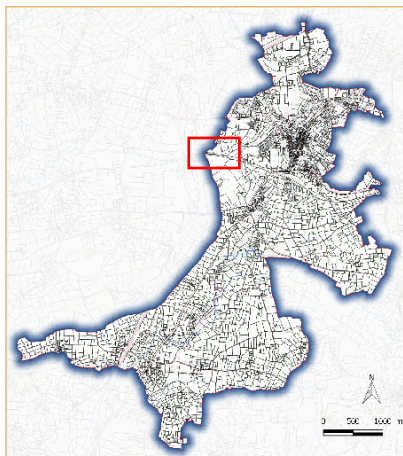
- Distance au tiers (rayon de 50m)
- Bâti identifié pouvant faire l'objet d'un changement de destination
- Bâti identifié mais ne pouvant pas faire l'objet d'un changement de destination
- Siège d'exploitation agricole






## Légende


-  Distance au tiers (rayon de 50m)
-  Bâti identifié pouvant faire l'objet d'un changement de destination
-  Bâti identifié mais ne pouvant pas faire l'objet d'un changement de destination
-  Siège d'exploitation agricole



## Légende

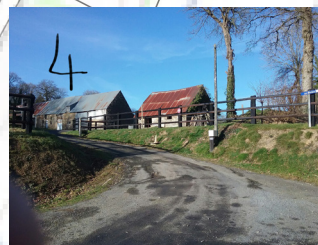
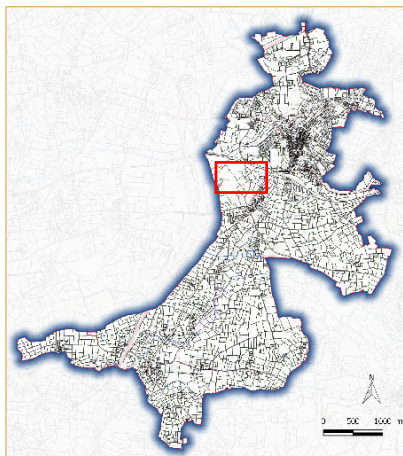
 Distance au tiers  
(rayon de 50m)

 Bâti identifié pouvant faire  
l'objet d'un changement de  
destination





 Bâti identifié mais ne  
pouvant pas faire l'objet  
d'un changement de  
destination

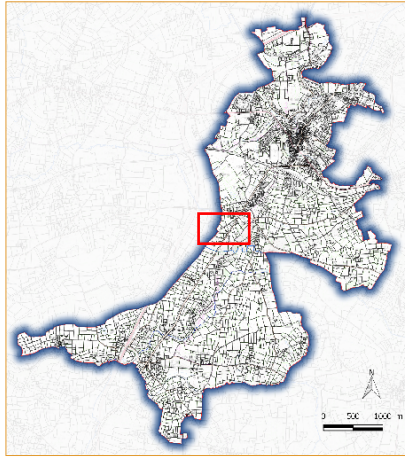
 Siège d'exploitation agricole





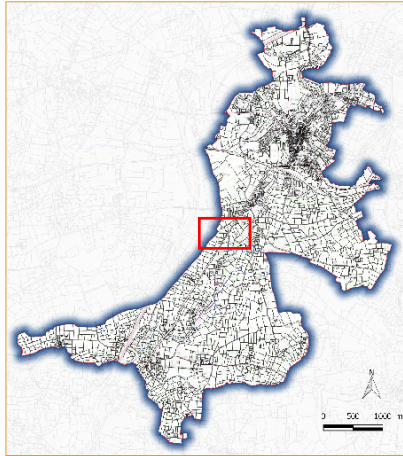
## Légende

-  Distance au tiers (rayon de 50m)
-  Bâti identifié pouvant faire l'objet d'un changement de destination
-  Bâti identifié mais ne pouvant pas faire l'objet d'un changement de destination
-  Siège d'exploitation agricole






## Légende

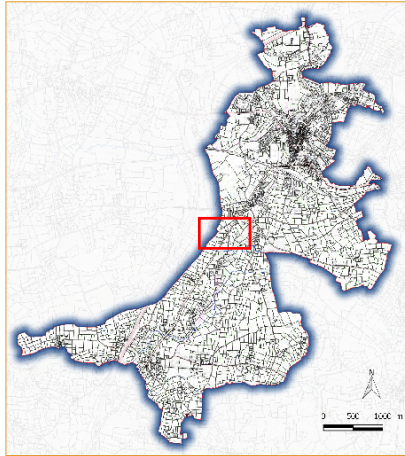
-  Distance au tiers (rayon de 50m)
-  Bâti identifié pouvant faire l'objet d'un changement de destination
-  Bâti identifié mais ne pouvant pas faire l'objet d'un changement de destination
-  Siège d'exploitation agricole



## Légende

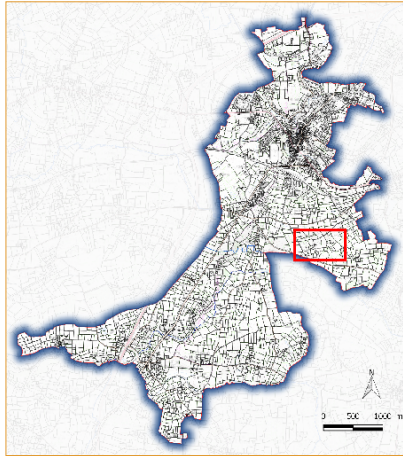
-  Distance au tiers (rayon de 50m)
-  Bâti identifié pouvant faire l'objet d'un changement de destination
-  Bâti identifié mais ne pouvant pas faire l'objet d'un changement de destination
-  Siège d'exploitation agricole





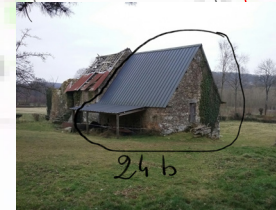
## Légende

-  Distance au tiers (rayon de 50m)
-  Bâti identifié pouvant faire l'objet d'un changement de destination
-  Bâti identifié mais ne pouvant pas faire l'objet d'un changement de destination
-  Siège d'exploitation agricole

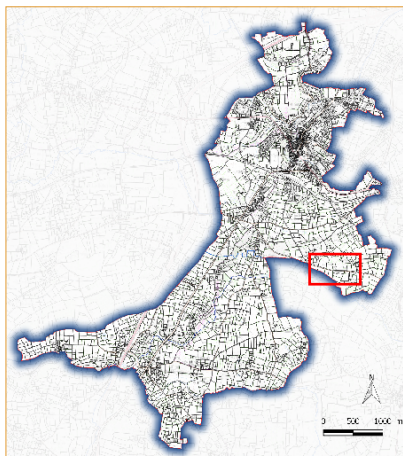


## Légende





- Distance au tiers (rayon de 50m)
- Bâti identifié pouvant faire l'objet d'un changement de destination
- Bâti identifié mais ne pouvant pas faire l'objet d'un changement de destination
- Siège d'exploitation agricole

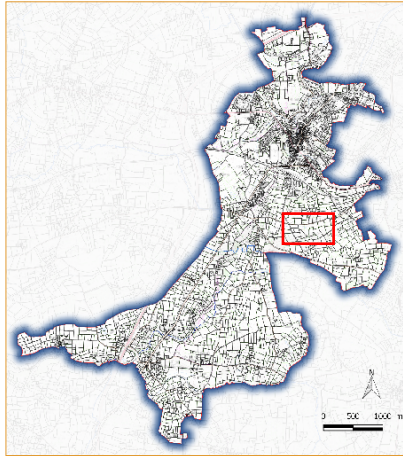






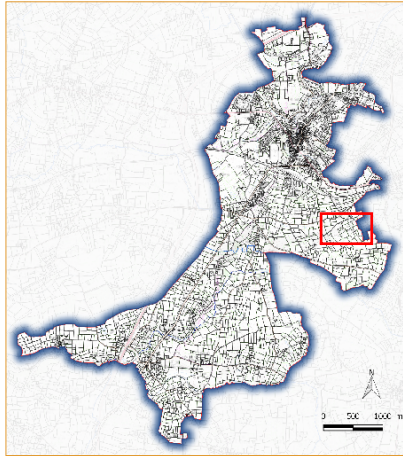
## Légende

-  Distance au tiers (rayon de 50m)
-  Bâti identifié pouvant faire l'objet d'un changement de destination
-  Bâti identifié mais ne pouvant pas faire l'objet d'un changement de destination
-  Siège d'exploitation agricole





## Légende

-  Distance au tiers (rayon de 50m)
-  Bâti identifié pouvant faire l'objet d'un changement de destination
-  Bâti identifié mais ne pouvant pas faire l'objet d'un changement de destination
-  Siège d'exploitation agricole



## Légende

-  Distance au tiers (rayon de 50m)
-  Bâti identifié pouvant faire l'objet d'un changement de destination
-  Bâti identifié mais ne pouvant pas faire l'objet d'un changement de destination
-  Siège d'exploitation agricole

## Atlas photographique



1A - La Beltière



1 - La Beltière



2 AA - La Beltière



2 A - La Beltière



2 B - La Beltière



2 B - La Beltière



3A - Les Feux



3 - Les Feux



4 A - Les Vallées



4 B - Les Vallées



4 C - Les Vallées



4 - Les Vallées



5A - La Petite Jaunaie



5B - La Petite Jaunaie



5 - La Petite Jaunaie



6A - La Petite Jaunaie



6 - La Petite Jaunaie



7A - La Brière



7B - La Brière



7C - La Brière



7 - La Brière



8AA - La Grande Jaunaie



8A - La Grande Jaunaie



8BC - La Grande Jaunaie



8B - La Grande Jaunaie



8C - La Grande Jaunaie



8 - La Grande Jaunaie



9A - La Massurie



9B - La Massurie



9 - La Massurie



10A - La Feuchelière



10A - La Moinerie



10A - La Feuchelière



10 - La Feuchelière



10 - La Moinerie



11 A - Beaumesnil



11 B - Beaumesnil



11 - Beaumesnil



12 A - La Montellerie



12 B - La Montellerie



12 C - La Montellerie



12 D - La Montellerie



12 E - La Montellerie



12 F - La Montellerie



12 G - La Montellerie



12 HH - La Montellerie



12 H - La Montellerie



12 - La Montellerie



13b - La Lucasière



13A - La Lucasière



14A - La Basse Quetterie



14B - La Basse Quetterie



15 A - Le Fougeray



15 B - Le Fougeray



15 - Le Fougeray



16 A - Le Vieux Manoir



17 A - Le Vieux Manoir



17 B - Le Vieux Manoir



17 C - Le Vieux Manoir



17 D - Le Vieux Manoir



17 - Le Vieux Manoir



18 A - La Clergerie



18 - La Clergerie



19 - La Marchandière



20 H - Le Logis



20 I - Le Logis



20 A - La Prévostière



20 B - La Prévostière



20 C - La Prévostière



20 D - La Prévostière



20 E - La Prévostière



20 F - La Prévostière



20 G - La Prévostière



20 - La Prévostière



21A - La Colasière



21B - La Colasière



21C - La Colasière



21D - La Colasière



22 A - La Malainfandière



22 B - La Malainfandière



22 C - La Malainfandière



22 D - La Malainfandière



22 E - La Malainfandière



22 F - La Malainfandière



22 G - La Malainfandière



22 H - La Malainfandière



22 I - La Malainfandière



22 J - La Malainfandière



22 K - La Malainfandière



22 F - La Malainfandière



22 F - La Malainfandière







1A - Le Petit Pont SNCF



1 - Le Petit Pont SNCF



2A - Les Terriers



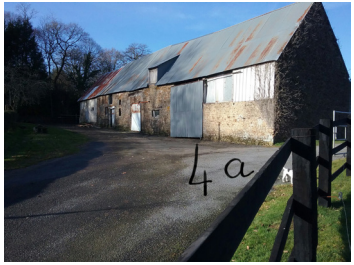
2 - Les Terriers



3A - Les Terriers



3 - Les Terriers



4 A - Les Montiers



4 B - Les Montiers



4 - Les Montiers



5 A - Les Montiers



5 B - Les Montiers



5 - Les Montiers



6 A - Rte de la Lande d'Airou



6 - Rte de la Lande d'Airou



7A - La Petite Brière



7 - La Petite Brière



8A - Rte d'Avranches Saultchevreuil



8 - Rte d'Avranches Saultchevreuil



9 - Bellevue



10 - La Hardonnière



10A - La Hardonnière



10B - La Hardonnière



11 - Beausoleil



11 A - Beausoleil



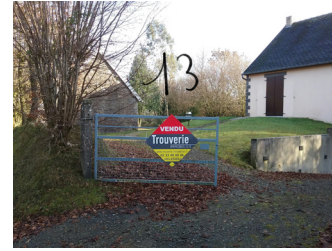
11 B - Beausoleil



12 - Beausoleil



12 A - Beausoleil



13 - La Neslière



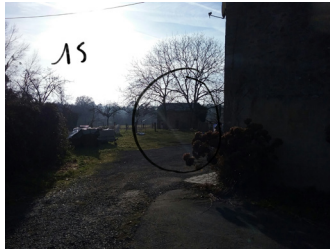
13 A - La Neslière



14 A - La Neslière



14 - La Neslière



15 - La Brurie



15 A - La Brurie



15 B - La Brurie



16 A - La Valette



16 - Froide Vallée



18 A - Froide Vallée



18 B - Froide Vallée



18 C - Froide Vallée



18 - Froide Vallée



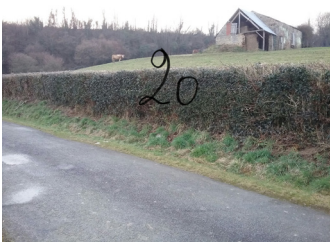
19 - Rue St Pierre



19 A - Rue St Pierre



20 A - Demi-Lune



20 - Demi-Lune



21 - Rue St Pierre



21 A - Rue St Pierre



22 - Rte d'Avranches



22 A - Rte d'Avranches



23A - Le Gosnet



23B - Le Gosnet



23C - Le Gosnet



23 - Le Gosnet



24 AA - Le Gosnet



24 A - Le Gosnet



24 B - Le Gosnet



24 - Le Gosnet